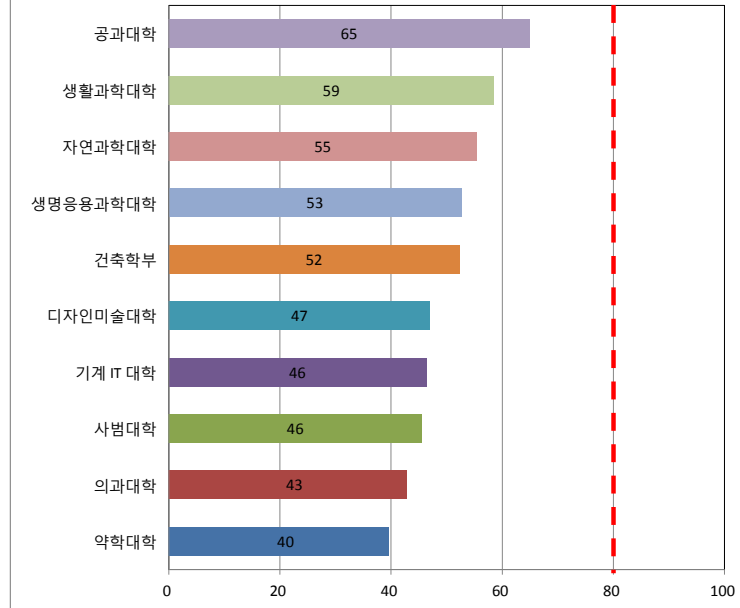


교육 이수율 현황

대학	소속	교육대상자	이수자	이수율
자연과학대학	물리학과	175	100	57
	생명과학과	176	55	31
	수학과	215	114	53
	통계학과	264	75	28
	화학생화학부	415	346	83
	소계	1,245	690	55
공과대학	건설시스템공학과	376	257	68
	신소재공학부	534	377	71
	파이버시스템공학과	217	167	77
	화학공학부	1,164	838	72
	환경공학과	276	96	35
	도시공학과	197	61	31
	소계	2,764	1,796	65
기계 IT 대학	기계공학부	1,536	645	42
	로봇기계공학과	119	78	66
	자동차기계공학과	159	136	86
	전기공학과	593	277	47
	전자공학과	558	286	51
	정보통신공학과	443	196	44
	컴퓨터공학과	529	208	39
	소계	3,937	1,826	46
의과대학	의과대학	738	316	43
약학대학	약학부	421	167	40
생명응용과학대학	산림자원및조경학과	311	95	31
	생명공학과	285	160	56
	식품경제외식학과	222	81	36
	식품공학과	219	204	93
	원예생명과학과	178	114	64
	의생명공학과	215	99	46
	소계	1,430	753	53
생활과학대학	가족주거학과	288	102	35
	식품영양학과	276	266	96
	의류패션학과	280	126	45
	소계	844	494	59
사범대학	교육학과	204	65	32
	수학교육과	125	59	47
	유아교육과	167	102	61
	소계	496	226	46
디자인미술대학	미술학부	390	148	38
	산업디자인학과	194	76	39
	생활제품디자인학과	171	102	60
	시각디자인학과	338	188	56
	소계	1,093	514	47
건축학부	건축학부	755	395	52
합 계		13,723	7,177	52

단과대학별 이수율



* 이수율은 소속 교원, 연구원, 대학원생, 학부생, 시간강사 등이 모두 포함된 수치입니다.

학과별 이수율

